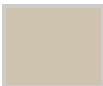


USステアジャパン オーダークラブ オーダー手順

オーダー 手順 1~14 エクセルオーダー用紙入力+メール送信

本体カラー 一覧

タン Tan	オレンジ Orange	ブロンド Blonde	ホワイト White	ピンク Pink	ネイビー Navy	パープル Purple	レッド Red	イエロー Yellow	ロイヤル Royal	グレー Grey
										
										
Brown ブラウン	Green グリーン	Black ブラック	Sky Blue スカイブルー	Maroon マロン	Chestnut チェストナット	Tan タン				

1. 基本モデル 選択

ラインアップより

2. 投げ 選択 右投げ or 左投げ

3. ウエブ 選択

ウエブリスト(一覧)より

4. とじ 選択 レギュラー or 逆とじ

レギュラー
逆とじ

ポケットウエブより
ポケット人差し指より

5. オプション選択(必要な場合のみ)

指カバー

指あて

背面紐通し

6. 本体カラー 選択

カラー配色表に記入

7. 裏(平・指) 選択

共革(表革同色)
もしくは カラー指定

8. はみ出し 選択

はみ出し → 切りハミ or タマはみ
切りハミ → ホワイト
タマはみ → 本体カラーから選択

9. レースカラー 選択

レースカラー一覧 参照

10. 縫糸カラー 選択

縫糸カラー一覧 参照

11. ラベルカラー(直刺)選択

単色

二色

ふち

選択一覧より選択

12. 刺繍文字:記入

英文字: 活字体 or 筆記体
大文字、小文字 正確に記入

13. 刺繍糸カラー 選択

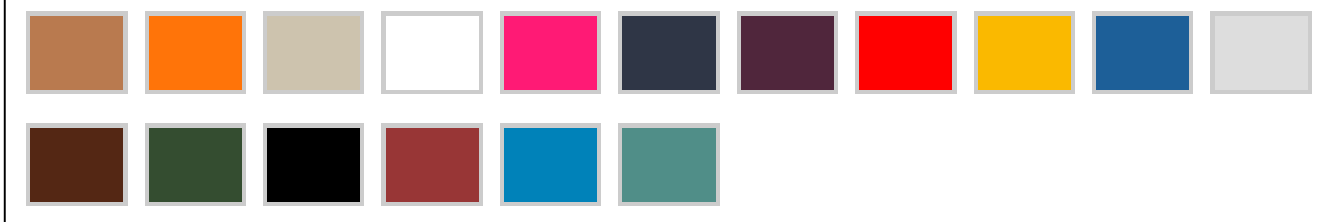
刺繍糸カラー一覧 参照

14. その他

別途 何か必要な場合 記入

レースカラー 一覧

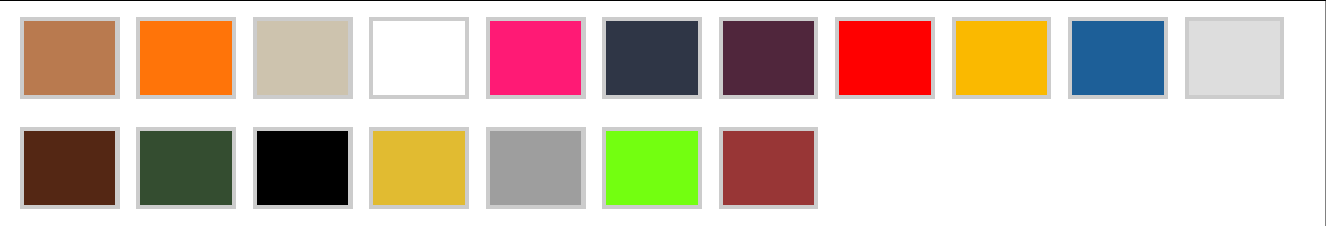
タン オレンジ フロント ホワイト ピンク ネイビー パープル レッド イエロー ロイヤル グレー
 Tan Orange Blonde White Pink Navy Purple Red Yellow Royal Grey



Brown Green Black Maroon Turquoise Seattle Green
 ブラウン グリーン ブラック マローン ターコイズ シアトルグリーン

縫糸カラー 一覧

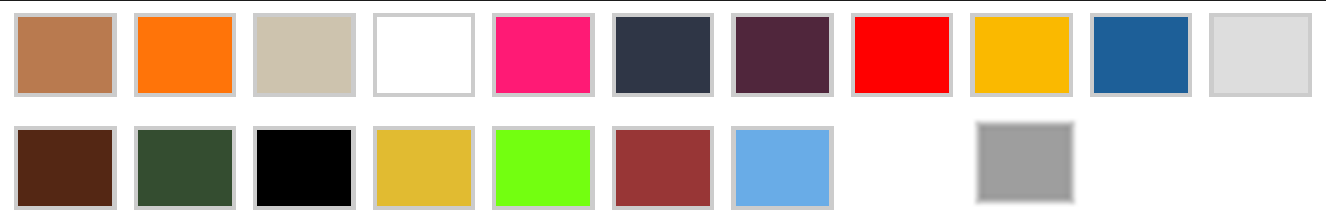
タン オレンジ フロント ホワイト ピンク ネイビー パープル レッド イエロー ロイヤル グレー
 Tan Orange Blonde White Pink Navy Purple Red Yellow Royal Grey



Brown Green Black Gold Silver Volt Green Maroon
 ブラウン グリーン ブラック ゴールド シルバー ホルトグリーン マローン

刺繍糸カラー 一覧

タン オレンジ フロント ホワイト ピンク ネイビー パープル レッド イエロー ロイヤル グレー
 Tan Orange Blonde White Pink Navy Purple Red Yellow Royal Grey



Brown Green Black Gold Volt Green Maroon Powder Blue Silver
 ブラウン グリーン ブラック ゴールド ホルトグリーン マローン パウダーブルー シルバー

フロント-Blone = キャメル-Camel = アーモンド-Almond

日本向け 型押し 革



クロコ
ブラック

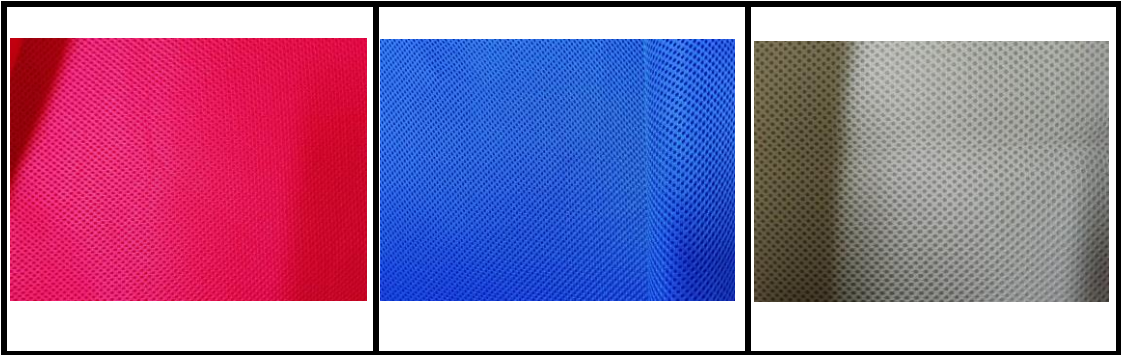


ペイズリー
タン

ペイズリー
ブラック

パイソン
ブロンド パイソン
タン パイソン
ブラック パイソン
レッド

パイソン型押し



メッシュレッド

メッシュロイヤルブルー

メッシュグレー

メッシュは耐久性に問題がございます。ご理解の上オーダーをお願い致します。

メッシュネイビー

メッシュスカイブルー

メッシュブロンド

スネイク
ロイヤル
ブルー



スネイク
タン

スネイク
ブラック

スネイク
レッド

スネイク
グレー

デニム

スネイク
ブロード

オレンジ

スカイ
ブルー
(ミズイロ)

ブラウン

イエロー

パープル

グレー

ブロード



ミント
グリーン

ロイヤル
ブルー

マルーン

ネイビー

タン

オレンジ
タン



ピンク

グリーン

レッド
オレンジ
(レッド)

ブラック

ホワイト

光沢
ロイヤルブルー

光沢
レッド

光沢
ゴールド

光沢
シルバー

