

フルオーダーの注文方法

選択内容と詳細説明の情報を下記に記載しております。
ご注文の際、照らし合わせの上、ご希望のバットの条件をご入力ください。

- STEP1 - 用途

硬式用、軟式用からご選択ください。(メニューからお選びください)



- STEP2 - 材質

各種材質からご選択ください。(メニューからお選びください)

~~●国産アオダモ~~

~~木目の導管が狭く、目剥がれしにくく、硬質で、しなりがあり、バットとしては最も適した素材です。その為、伐採が進み資源が枯渇してしまいました。最近では、プロ・社会人・大学の一部でしか使用されていません。~~

~~●北米産ホワイトアッシュ~~

~~木目が比較的まっすぐで、しなりのある素材。現在、プロ・社会人・大学で使用されています。※木目の道管が粗いため、打球部の目剥がれ、ささくれが生じる場合がありますが、素材の特徴ですのでご了承願います。~~

~~●北米産ハードメイプル~~

~~木目の導管が狭く、目剥がれしにくい硬質素材でパワーヒッター向けです。プロ・社会人・大学で一番多く使用されています。~~

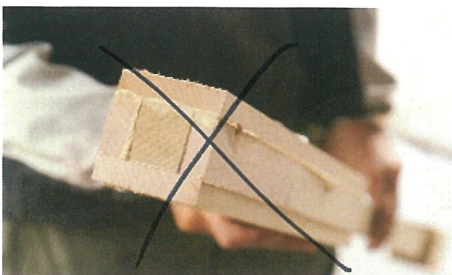
●ラミ

バットの芯、部分が竹(合竹)、打撃面4面がメイプル材のため打撃感が木製バットに近いです。耐久性は抜群で練習におすすめてす。※軟式用はラミーの材質は選択できません。

●国産シデ

●カバ

木目の導管が狭く、目が剥がれにくい、硬質素材です。ハードメイプルよりしなりがある。社会人、大学で使用されている。



~~合板ノック~~

~~朴(軽くてしなりが特徴)の芯材+打球面にメイプル(硬くて弾きが特徴)を貼り合わせた素材。一般的な朴ノックよりも凹みか少なく耐久性が強い~~



~~ラミ~~

~~一般的な竹バット(折れにくい)の特徴に、打球面にメイプル(硬くて弾きが特徴)を貼り合わせた素材。折れにくく、打感はメイプルに近く耐久性~~

ノックバット材で硬式用にオススメ。

も抜群。木製よりも安価で練習での打込みにオススメ。



- STEP3 - 長さ

1cm刻みでご選択ください。それ以外の長さをご希望の方は、注文画面の「備考欄」にご記入ください。



- STEP4 - 重さ

10g刻みでご選択ください。それ以外の重さをご希望の方は注文画面の「備考欄」にご記入ください。

※木製バットは天然素材のため、環境により重量が異なる場合があります。



- STEP5 - バランス

以下の5点からご選択ください。

・ニアーバランス

重心がグリップ寄りにあるバランス

・ミドルバランス

重心がヘッド部分の中央部にあるバランス

・ミドルトップバランス

ミドルバランスとトップバランスの中間のバランス

・トップバランス

重心がヘッド部分の先端にあるバランス

・ヘビートップバランス

トップバランスよりさらに重心が先端でヘッドをきかせたバランス

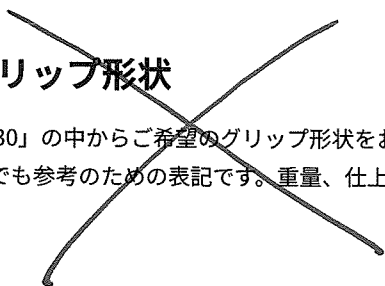
※バランスはあくまでも弊社基準での目安になります。微かな感覚には個人差がありますのでご理解ください。



- STEP6 - ~~グリップ形状~~

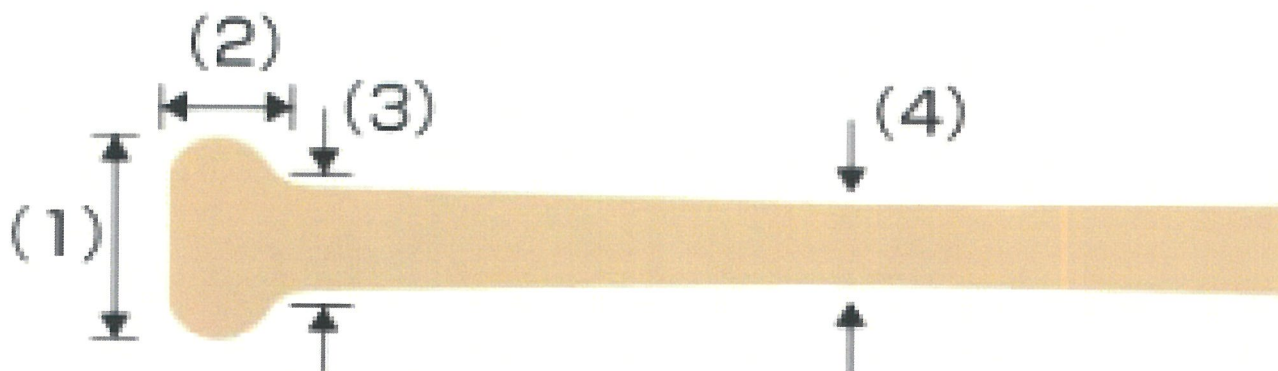
以下の「001~030」の中からご希望のグリップ形状をお選びいただき、該当の記号をご選択ください。

※寸法はあくまでも参考のための表記です。重量、仕上げにより多少異なります。



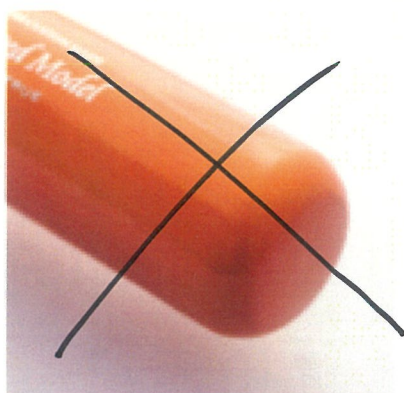
-STEP7- 特別注文のグリップ形状

グリップ形状の各寸法を個別指定したいお客様の場合は、それぞれ対応する(1)~(4)の寸法を0.1mm刻みにてご入力ください。

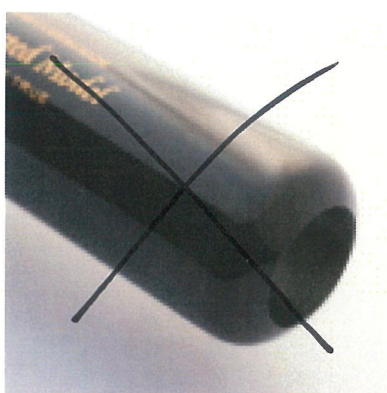


-STEP8- ヘッドモデル

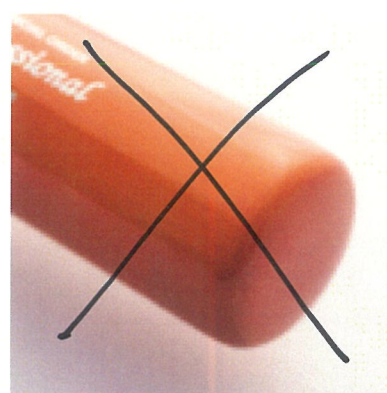
まる・くり抜き・角のヘッドモデルからご選択ください。



まる



くり抜き

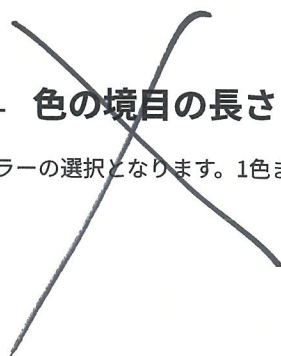


角



-STEP9- 色の境目の長さ

本体のカラーの選択となります。1色またはグリップからの色分けのラインを35cmもしくは45cmからご選択ください。





- STEP10 - 本体カラー(グリップ側)

グリップ側のカラーをご選択ください。1色を選択された方はグリップ側とヘッド側両方に同じ色の選択をお願いいたします。
(画面上の色と現物とでは、若干色味が異なる場合があります)

*硬式用の場合、使用できるカラーは★のみになります。

ただし硬式メイプル・シデの場合、ブラックはグリップから45cmヘッド側のみ使用可能になります。
硬式用で焼きの場合は全素材グリップから45cm以上になります。



- STEP11 - 本体カラー (ヘッド側)

ヘッド側のカラーをご選択ください。

1色を選択された方はグリップ側とヘッド側両方に同じ色の選択をお願いいたします。

※硬式用の場合、使用できるカラーは★のみになります。ただし、硬式メイプル・シデの場合、ブラックはグリップから45cmヘッド側のみ使用可能になります。硬式用で焼きの場合は全素材グリップから45cm以上になります。

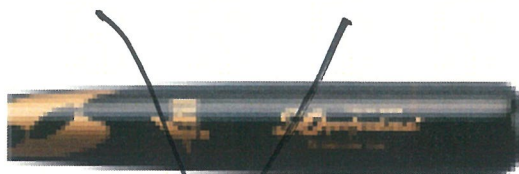
- STEP12 - 仕上げ塗装

「つや消し」「つやあり」からご選択ください。

※グリップ側は本体カラー(グリップ側)でクリア選択以外は基本つや消しになります。グリップつやあり希望の場合は備考欄にご記入ください。



つやあり



つや消し



- STEP13 - マークカラー

ブラック・ホワイト・ゴールド・シルバー・レッド・パステルネイビー・レーザー (+1100円 税込) の中からご選択ください。

※硬式用は本体カラーが焼き、クリアの場合は”ブラック”、”レーザー (+1100円 税込)”のみの対応となります。また、レッド、パステルネイビーは硬式用では選択できません。



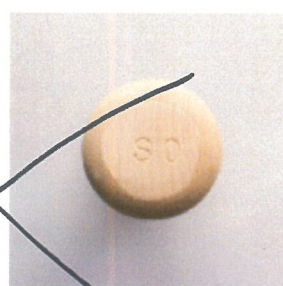
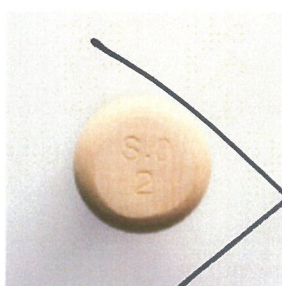
- STEP14 - グリップエンド刻印

グリップエンドへの刻印が可能です。ご希望の方は一列4文字2段(英数字大文字と点のみ)までです。

~~レーザー刻印の場合は、お好きな文字・フォントをお選びいただけます。(+1,100円税込)~~



レーザー刻印



通常刻印